

Machievoeten

zonder centraal bevestigingsgat

SPECIFICATIE

Typen (voetplaat)

- Type **A**: zonder rubberen onderlaag
- Type **B**: met rubberen onderlaag
- Type **C**: met O-ring

Voetplaat

Staal, kunststof bekleding

zwart, RAL 9005, textuurafwerking

Draadstangen / zeskantmoer ISO 8675

Steel, zinc plated, blue passivated

Rubberen onderlaag, ingelegd

zwart, Perbunan® (NBR)

85±5 Shore A

O-ring, ingelegd

zwart, Perbunan® (NBR)

≈ 70 Shore A

INFORMATIE

Machievoeten GN 36 worden gekenmerkt door hun solide constructie en grote variëteit. Ze worden met name gebruikt in grote en zware systemen en machines.

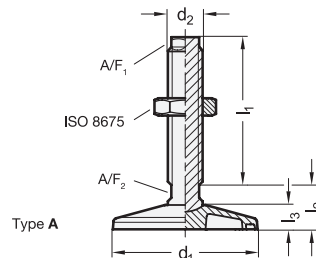
Voetplaten en draadstang zijn niet onderling verbonden, tijdens de opstelling worden ze automatisch gecentreerd door de straal aan het contactpunt.

Type B met rubberen onderlaag voorkomt het slippen naar de zijkant, beschermt gevoelige oppervlakken en dempt trillingen en bevingen. Type C met O-ring zorgt voor een afdichting over de grond, zodat er zich geen vuil kan ophopen onder de voet.

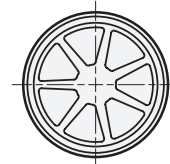


TECHNISCHE INFORMATIE

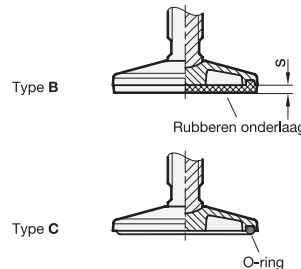
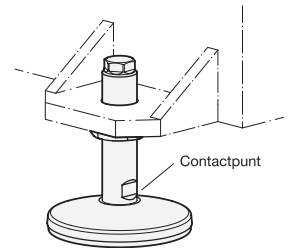
- Elastomeerkenmerken (zie pagina A32)



Onderaanzicht



Toepassingsvoorbeelden



GN 36-A

Beschrijving	d1	d2	l1	l2 ≈	l3	A/F 1	A/F 2	Statische belasting F in kN	⚖
GN 36-80-M20x1.5-60-A	80	M 20 x 1.5	60	27.5	15	16	16	50	482
GN 36-80-M20x1.5-100-A	80	M 20 x 1.5	100	27.5	15	16	16	50	579
GN 36-80-M24x2-70-A	80	M 24 x 2	70	27.5	15	19	19	70	593
GN 36-80-M24x2-120-A	80	M 24 x 2	120	27.5	15	19	19	70	767
GN 36-100-M20x1.5-60-A	100	M 20 x 1.5	60	30	17.5	16	16	50	665
GN 36-100-M20x1.5-100-A	100	M 20 x 1.5	100	30	17.5	16	16	50	762
GN 36-100-M24x2-70-A	100	M 24 x 2	70	30	17.5	19	19	70	776
GN 36-100-M24x2-120-A	100	M 24 x 2	120	30	17.5	19	19	70	950
GN 36-125-M24x2-70-A	125	M 24 x 2	70	35	21	19	19	70	1189

GN 36-A

Beschrijving	d1	d2	l1	l2 ≈	l3	A/F 1	A/F 2	Statische belasting F in kN	⚖
GN 36-125-M24x2-120-A	125	M 24 x 2	120	35	21	19	19	70	1364
GN 36-125-M30x2-90-A	125	M 30 x 2	90	38	21	24	24	120	1556
GN 36-125-M30x2-150-A	125	M 30 x 2	150	38	21	24	24	120	1882
GN 36-160-M30x2-90-A	160	M 30 x 2	90	45	27	24	24	120	2470
GN 36-160-M30x2-150-A	160	M 30 x 2	150	45	27	24	24	120	2796
GN 36-160-M36x2-110-A	160	M 36 x 2	110	45	27	30	30	180	2880
GN 36-160-M36x2-180-A	160	M 36 x 2	180	45	27	30	30	180	3428
GN 36-200-M36x2-110-A	200	M 36 x 2	110	55	33	30	30	180	4528
GN 36-200-M36x2-180-A	200	M 36 x 2	180	55	33	30	30	180	5077
GN 36-200-M42x2-125-A	200	M 42 x 2	125	55	33	36	36	250	5055
GN 36-200-M42x2-210-A	200	M 42 x 2	210	55	33	36	36	250	5962

GN 36-B

Beschrijving	d1	d2	l1	l2 ≈	l3	s	A/F 1	A/F 2	Statische belasting F in kN	⚖
GN 36-80-M20x1.5-60-B	80	M 20 x 1.5	60	27.5	15	3	16	16	20	503
GN 36-80-M20x1.5-100-B	80	M 20 x 1.5	100	27.5	15	3	16	16	20	600
GN 36-80-M24x2-70-B	80	M 24 x 2	70	27.5	15	3	19	19	20	614
GN 36-80-M24x2-120-B	80	M 24 x 2	120	27.5	15	3	19	19	20	788
GN 36-100-M20x1.5-60-B	100	M 20 x 1.5	60	30	17.5	4	16	16	30	710
GN 36-100-M20x1.5-100-B	100	M 20 x 1.5	100	30	17.5	4	16	16	30	807
GN 36-100-M24x2-70-B	100	M 24 x 2	70	30	17.5	4	19	19	30	821
GN 36-100-M24x2-120-B	100	M 24 x 2	120	30	17.5	4	19	19	30	995
GN 36-125-M24x2-70-B	125	M 24 x 2	70	35	21	5	19	19	50	1273
GN 36-125-M24x2-120-B	125	M 24 x 2	120	35	21	5	19	19	50	1448
GN 36-125-M30x2-90-B	125	M 30 x 2	90	38	21	5	24	24	50	1640
GN 36-125-M30x2-150-B	125	M 30 x 2	150	38	21	5	24	24	50	1966
GN 36-160-M30x2-90-B	160	M 30 x 2	90	45	27	6	24	24	70	2637
GN 36-160-M30x2-150-B	160	M 30 x 2	150	45	27	6	24	24	70	2963
GN 36-160-M36x2-110-B	160	M 36 x 2	110	45	27	6	30	30	70	3047
GN 36-160-M36x2-180-B	160	M 36 x 2	180	45	27	6	30	30	70	3595
GN 36-200-M36x2-110-B	200	M 36 x 2	110	55	33	8	30	30	110	4861
GN 36-200-M36x2-180-B	200	M 36 x 2	180	55	33	8	30	30	110	5410
GN 36-200-M42x2-125-B	200	M 42 x 2	125	55	33	8	36	36	110	5388
GN 36-200-M42x2-210-B	200	M 42 x 2	210	55	33	8	36	36	110	6295

GN 36-C

Beschrijving	d1	d2	l1	l2 ≈	l3	A/F 1	A/F 2	Statische belasting F in kN	⚖
GN 36-80-M20x1.5-60-C	80	M 20 x 1.5	60	27.5	15	16	16	50	485
GN 36-80-M20x1.5-100-C	80	M 20 x 1.5	100	27.5	15	16	16	50	582
GN 36-80-M24x2-70-C	80	M 24 x 2	70	27.5	15	19	19	70	596
GN 36-80-M24x2-120-C	80	M 24 x 2	120	27.5	15	19	19	70	770
GN 36-100-M20x1.5-60-C	100	M 20 x 1.5	60	30	17.5	16	16	50	672
GN 36-100-M20x1.5-100-C	100	M 20 x 1.5	100	30	17.5	16	16	50	769
GN 36-100-M24x2-70-C	100	M 24 x 2	70	30	17.5	19	19	70	783
GN 36-100-M24x2-120-C	100	M 24 x 2	120	30	17.5	19	19	70	957
GN 36-125-M24x2-70-C	125	M 24 x 2	70	35	21	19	19	70	1199
GN 36-125-M24x2-120-C	125	M 24 x 2	120	35	21	19	19	70	1374
GN 36-125-M30x2-90-C	125	M 30 x 2	90	38	21	24	24	120	1566
GN 36-125-M30x2-150-C	125	M 30 x 2	150	38	21	24	24	120	1892
GN 36-160-M30x2-90-C	160	M 30 x 2	90	45	27	24	24	120	2491
GN 36-160-M30x2-150-C	160	M 30 x 2	150	45	27	24	24	120	2817
GN 36-160-M36x2-110-C	160	M 36 x 2	110	45	27	30	30	180	2901
GN 36-160-M36x2-180-C	160	M 36 x 2	180	45	27	30	30	180	3449
GN 36-200-M36x2-110-C	200	M 36 x 2	110	55	33	30	30	180	4555
GN 36-200-M36x2-180-C	200	M 36 x 2	180	55	33	30	30	180	5104
GN 36-200-M42x2-125-C	200	M 42 x 2	125	55	33	36	36	250	5082
GN 36-200-M42x2-210-C	200	M 42 x 2	210	55	33	36	36	250	5989